

## Service Information

**SINTOMA:**

Aparelho não funciona ou deixa de funcionar após ter permanecido em “standby”.

**SOLUÇÃO:**

Este problema pode estar sendo provocado por possível curto no transistor 7902, neste caso além da troca do transistor deverão ser substituídos os seguintes itens:

Posição	de	para	Código	Descrição
5930	100uH	100R	4822 116 52175	RESISTOR 100E 5% 0,5W
3916	2k2	22k	4806 111 97144	RESISTOR 22K 5% 0,25W

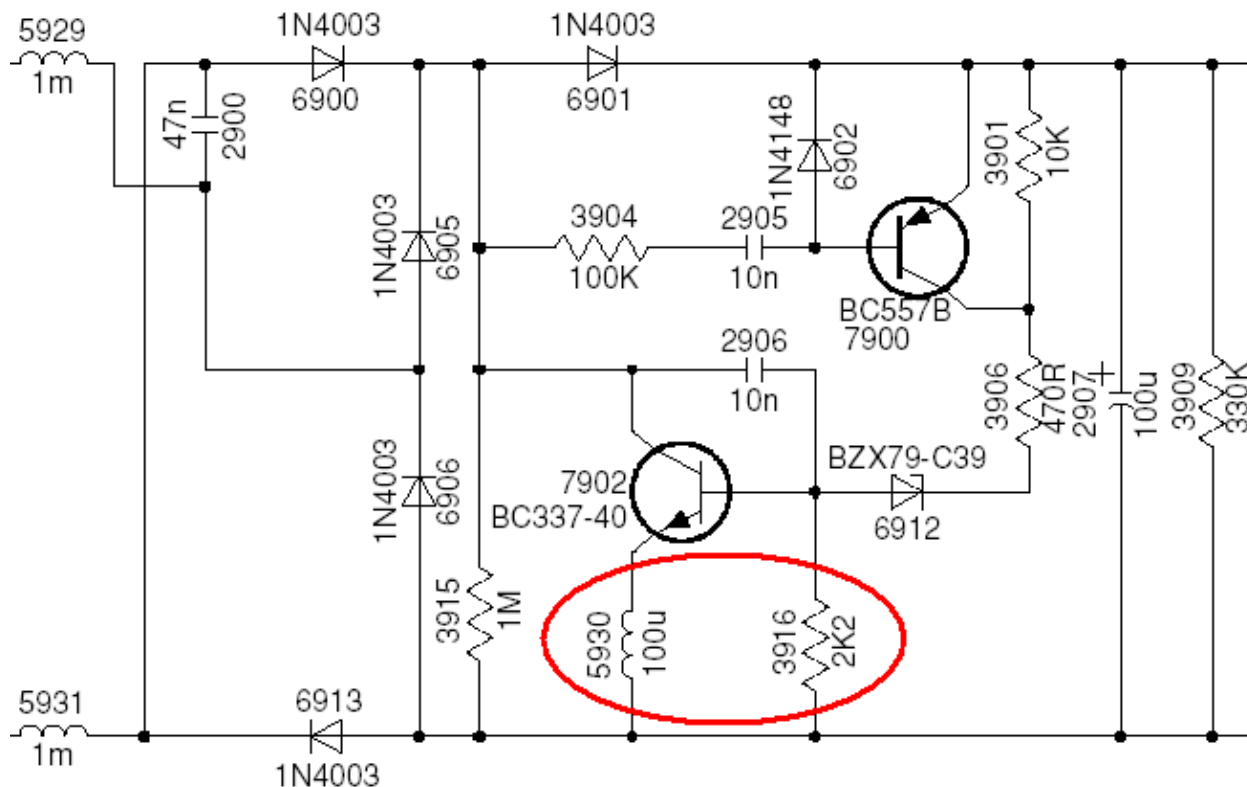


Figura 1- Esquema elétrico – página 43 do FWM589 ou página 48 do FWM779

