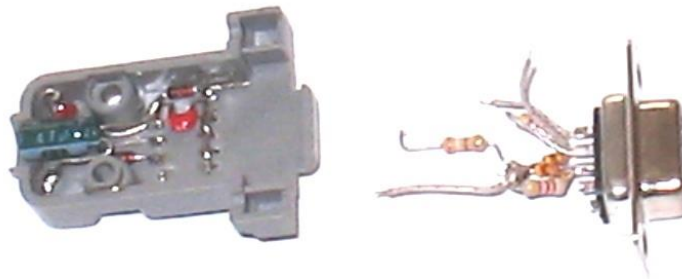


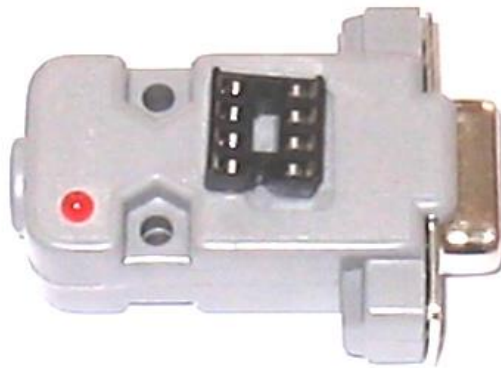
A montagem será feita dentro de um plug DB9.  
Abrindo o plug você tem duas capas e o soquete de 9 pinos, monte uma parte do circuito na capa e a outra no soquete, para depois unir as duas partes.

1-) Na capa você vai usar os seguintes componentes: Um soquete de 8 pinos (DIP8), um LED (miniatura), 3 diodos zener de 4,7V, um capacitor de 0.1uF, um capacitor eletrolítico de 47uf/10V e fio rígido nu para fazer as ligações necessárias. Agora com uma ferramenta de ponta bem fina faça os furos do soquete e do LED, coloque cada uma em seu lugar. Conforme o diagrama do circuito ligue os pinos 1,2,3,4 e 7 do soquete à massa, aproveitando para dobrar os pinos sobre o fio nu travando assim o DIP8, agora solde os terminais e os demais componentes conforme o desenho da abaixo

2-) Segunda parte da montagem. Agora solde os anodos dos 3 diodos 1N4148, nos pinos 3,4 e 7 do soquete, solde um resistor de 4K7 do pino 4 ao pino 8 e o outro resistor 4K7 no pino 7 deixando uma extremidade livre. Agora uma os três catodos dos diodos em um único ponto soldando aí um resistor de 390R, faça as ligações mais curtas possíveis.



3-) Utilize agora fios flexíveis para fazer a ligação dos dois circuitos: Uma o pino 5 do soquete à massa do circuito da capa, o pino 8 do soquete ao pino 5 do terminal da EEPROM, a ponta livre do resistor de 4k7 ao pino 6 da EEPROM e o resistor de 390R ao anodo do LED. Pronto, a montagem esta terminada.



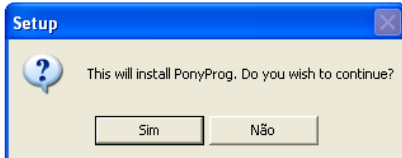
### Instalando o PonyProg.

Agora você já tem o seu copiador de EEPROM e o programa PonyProg, vamos instalar o programa.

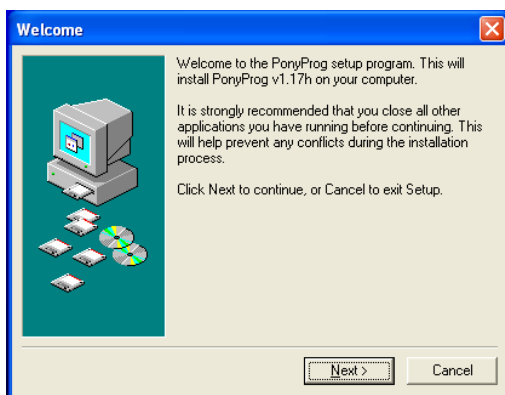
Dê dois cliques com o botão direito do mouse sobre o SetupPony.



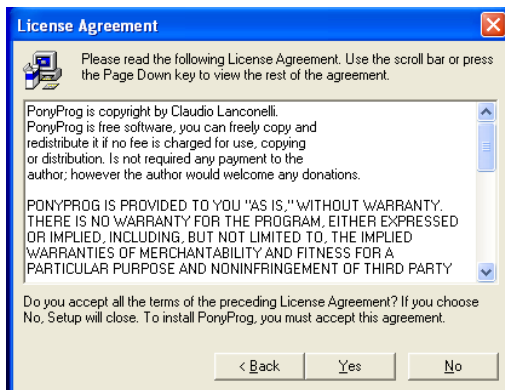
Surgirá em sua tela a mensagem:



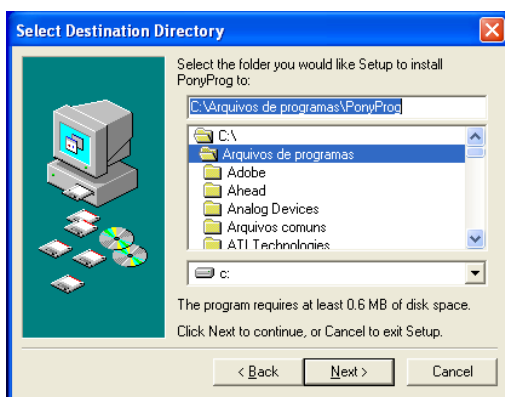
Escolha sim para continuar a instalação, na próxima tela escolha NEXT.



Escolha Yes.



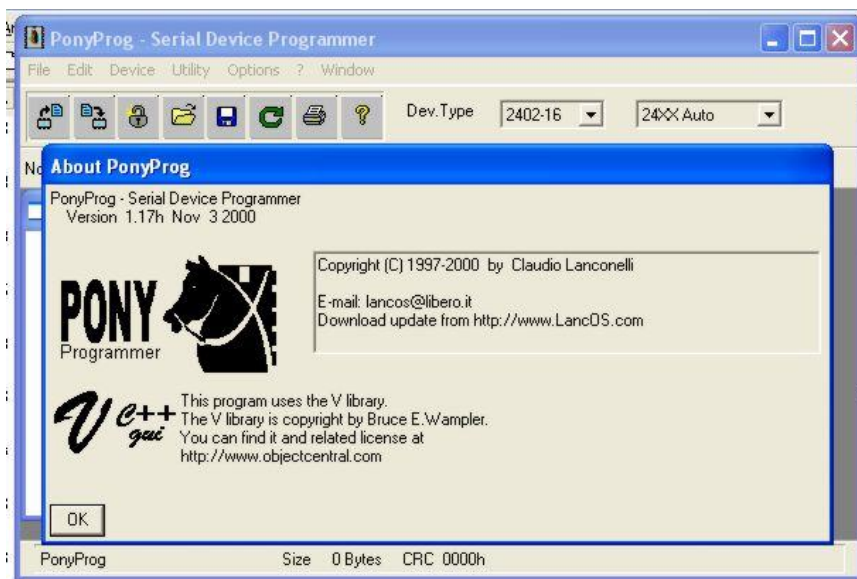
E agora Next.



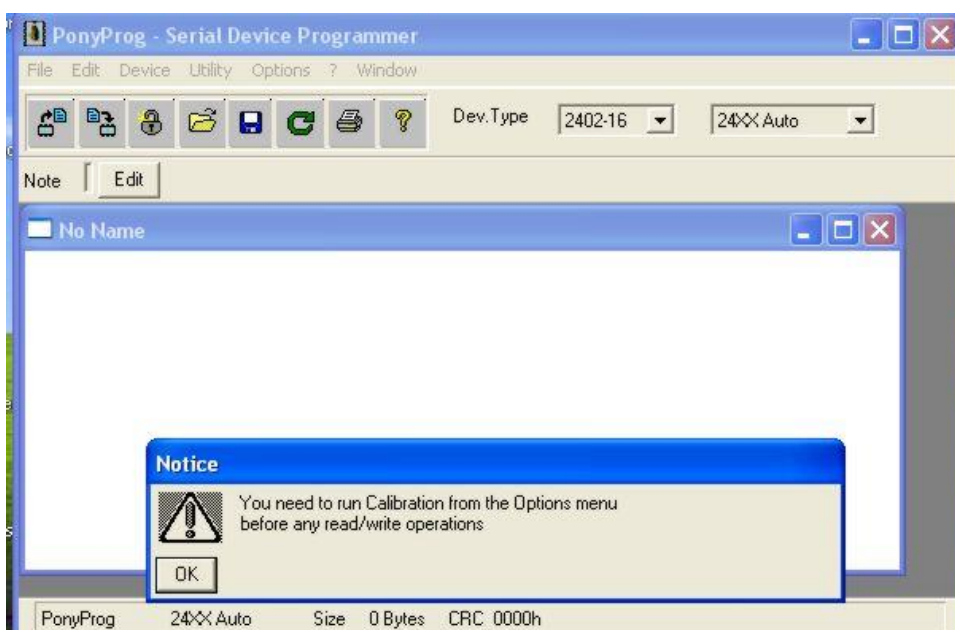
E finalizando escolha na próxima tela Finish, pronto você já pode copiar e gravar as suas EEPROM.

### Trabalhando com o gravador de EEPROM:

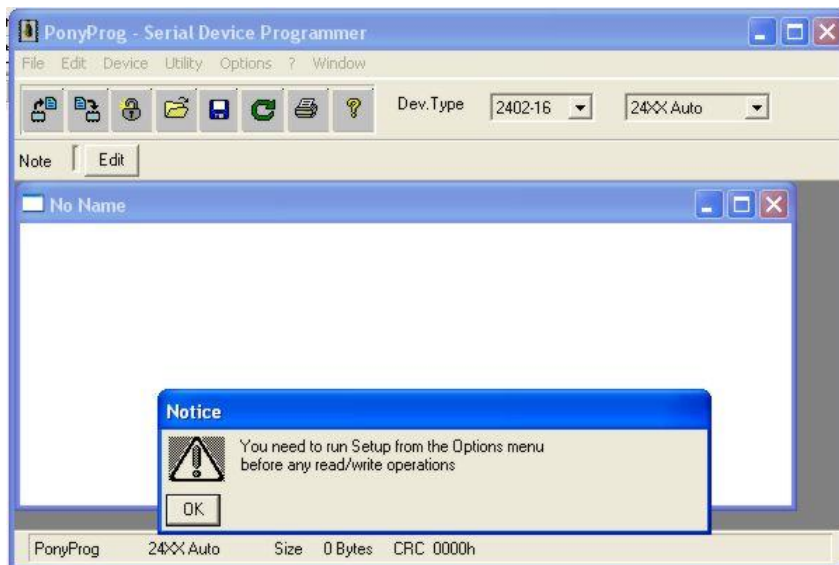
Vamos lá, conecte o seu gravador na entrada serial do seu PC, é necessário que você conecte uma memória no soquete do gravador. Vá até o menu **INICIAR**, procure em **Programas** o arquivo **PonyProg**, agora clique no ícone do programa em seguida irá abrir a seguinte tela.



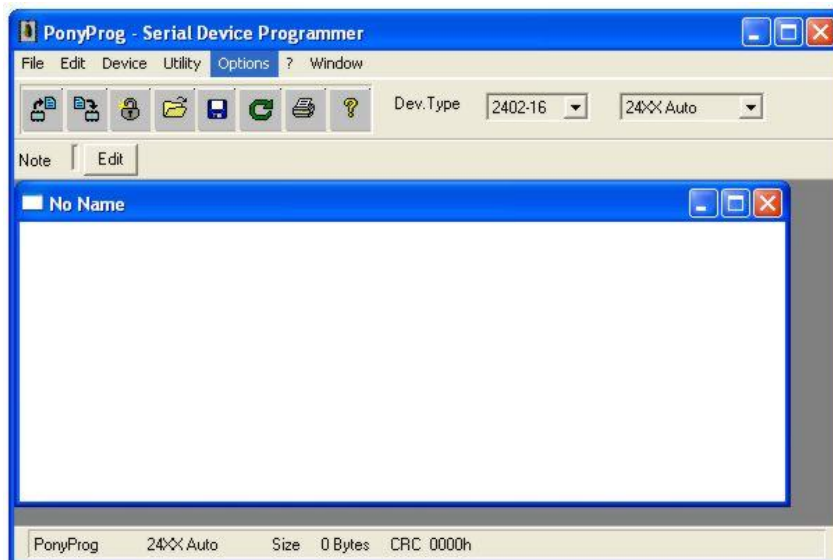
Clicando agora em Ok você vai para a seguinte tela, informando que você necessita de fazer uma calibragem do gravador, clique novamente em ok.



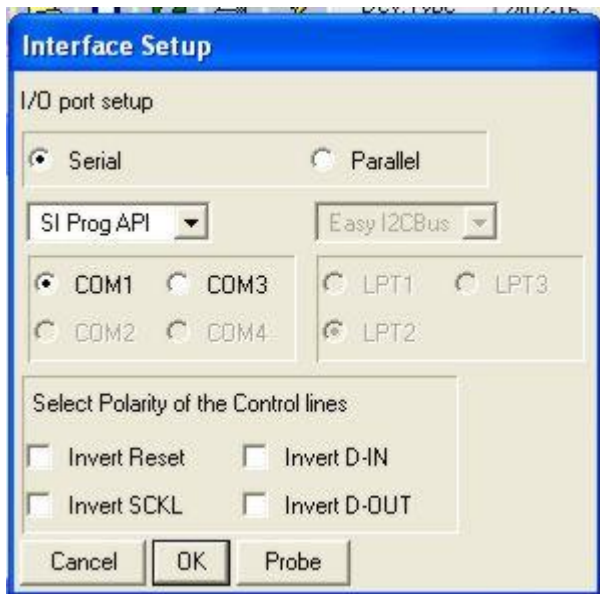
Agora você tem a seguinte tela informando que há necessidade de você fazer um setup no Menu de Opções antes de rodar o programa.



Em seguida vá Até o menu Options e faça os ajustes necessários.



Em Setup escolha a porta serial que você vai utilizar.




Em calibração se tudo estiver coreto você vai receber a mensagem: “calibration OK “



### Exemplo de um banco de dados

Vamos agora ler o conteúdo de uma EEPROM, aquela que você conectou no gravador

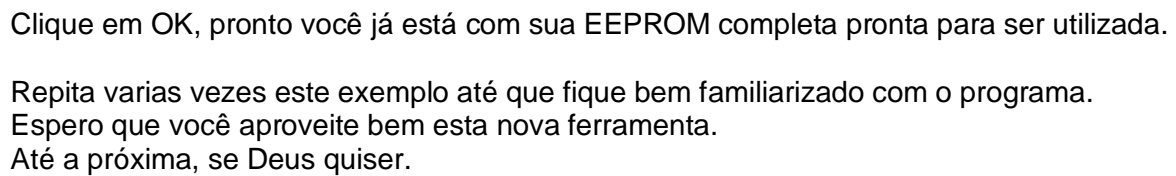
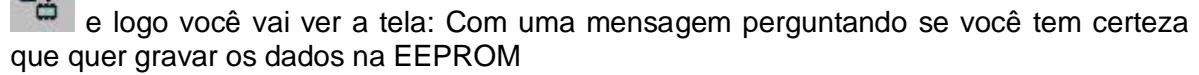
clique sobre o ícone: 

Ai está um exemplo de um banco de dados gravado em uma EEPROM e tem uma mensagem dizendo que você obteve sucesso na leitura dos dados, clique em OK.









Repita varias vezes este exemplo até que fique bem familiarizado com o programa. Espero que você aproveite bem esta nova ferramenta. Até a próxima, se Deus quiser.