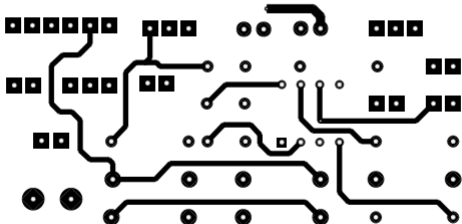
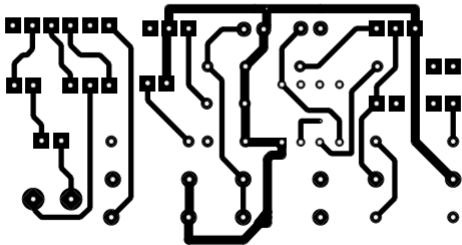
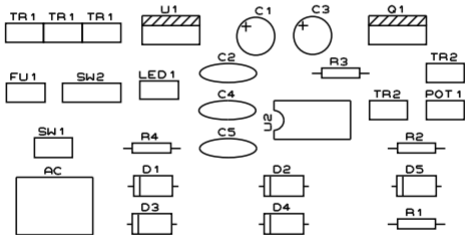


FILE NAME:	Testador de Lâmpada CCFL.pdsprj	DATE:	10/11/2021
DESIGN TITLE:	Testador de Lâmpada CCFL	PAGE:	
PATH:	C:\Users\USER\Downloads\Testador de Lâmpada CCFL.pdsprj	TIME:	12:06:24
BY:	Dirceu Rodrigues	REV:	@REV







Testador de Lâmpada CCFL/CCFT

## TESTADOR DE LÂMPADAS CCFL E CCFT

### Lista de peças:

SW1 – Chave interruptora com neon

SW2 – Chave de voltagem H-H 1x2

FU1 – Fusível 1A

TR1 – Trafo 0-110-220V. Secundário 15V/200mA

TR2 – Trafo 220V. Secundário 9V/300mA. Pode servir um trafo comum de 0-110-220V.

D1, D2, D3, D4, D5 – diodo 1N4007

C1 – Eletrolítico 1000uF/50V

C3 – Eletrolítico 470uF/25V

C2, C4 – Cerâmico 1000nF/50V

C5 – Cerâmico 4n7/50V

LED1 – LED vermelho 5mm

U1 – Regulador 7805

U2 – LM 555C

Q1 – TIP32C

R1, R3 – Resistor de filme 1K 1/4W

R4 - Resistor de filme 4K7 1/4W

R2 - Resistor de filme 10K 1/4W

POT1 – Potenciômetro 100K

### Miscelaneas:

Cabo de força, caixa para montagem, porta-fusível de gabinete, fios, PCI, dissipadores, parafusos variados, etc.